

 **Fiorentini**[®]
Minireg 



Mod. C



1

C STD



2

C CON ENTRATA 26X1.5M E USCITA 1/2" F NPT
 C WITH 26X1.5M INLET AND 1/2" F NPT OUTLET
 C AVEC 26X1.5M À L'ENTRÉE ET 1/2" F NPT EN SORTIE
 C CON 26X1.5M A LA ENTRADA E 1/2" F NPT EN SALIDA



3

C STD



4

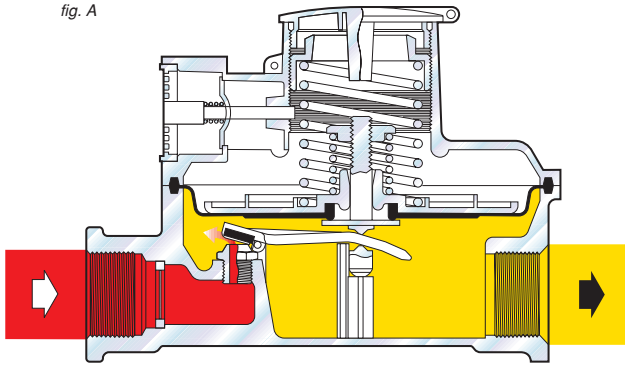
C CON RACCORDI
 C WITH RACCORDS
 C AVEC RACCORDS
 C CON UNIONES



PRESSIONE DI ALIMENTAZIONE
INLET PRESSURE
PRESSIÒN D'ALIMENTATION
PRESIÒN DE ALIMENTACION

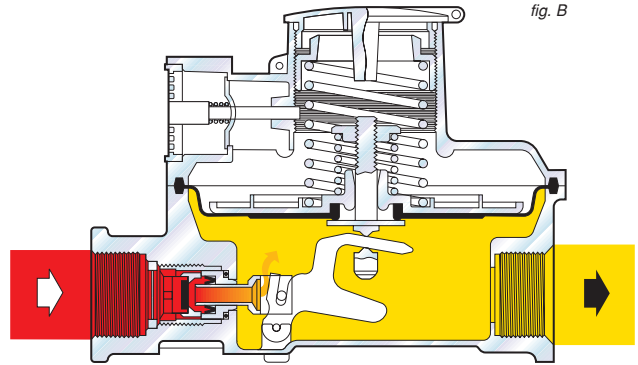
PRESSIONE DI EROGAZIONE
DELIVERY PRESSURE
PRESSIÒN D'EROGATION
PRESIÒN DE SALIDA

fig. A



VERSIONE STANDARD (STD)

fig. B



VERSIONE BILANCIATA
 BALANCED VERSION
 VERSION BALANCÉE

INGOMBRI - OVERALL DIMENSIONS ENCOMBREMETS - DIMENSIONES EXTERNAS

fig. C

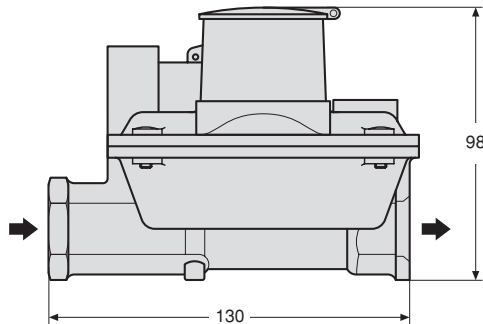
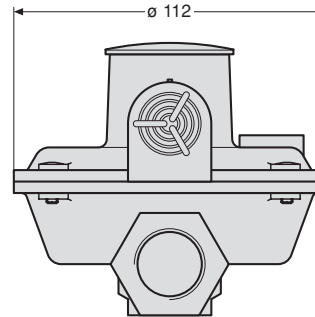


fig. D



MOLLE DI REGOLAZIONE - ADJUSTMENT SPRINGS RESSORTS DE REGLAGE - RESORTES DE AJUSTE

Wh/NOP

COD.	CAMPO (mbar) / RANGE (mbar) PLAGE (mbar) / CAMPO (mbar)	
	BP	MP
644.70185	15÷20	
644.70171	20÷27	
644.70172	27÷40	
644.70131	40÷60	
644.70204	60÷80	
644.70205	80÷100	100÷130
644.70207		130÷160

tab. 1

MATERIALI / MATERIALS / MATERIAUX / MATERIALES
 CORPO / BODY / CORPS / CUERPO
 Gs400-15 UNI ISO 1083 (STANDARD / STANDARD / STANDARD / STANDARD)
 ASTM A216WCB (A RICHIESTA / FOR REQUEST / EN OPTION / A PEDIDO)
 COPERCHI / COVERS / COUVERCLES / TAPAS
 GDAISI12Cu ISO R164-208 (STANDARD / STANDARD / STANDARD / STANDARD)
TRATTAMENTI SUPERFICIALI / SUPERFICIAL TREATMENTS
TRATAMIENTOS SUPERFICIALES
 CORPO / BODY / CORPS / CUERPO +
 COPERCHI / COVERS / COUVERCLES / TAPAS
 SABBIATURA+FOSFATAZIONE+VERNICIATURA POLIURETANICA A POLVERE
 SANDBLASTING+PHOSPHATING+DUST POLYURETHANE COATING
 SABLAGE+PHOSPHATATION+VERNISSAGE POLYURETHANIQUE A POUDRE
 CHORREADO+FOSFATADO+PINTURA DE POLIURETANO EN POLVO

DIFFERENZIALI SFIORO (RISPETTO A Pas)
DIFFERENTIAL RELIEF VALVE OPERATING PRESSURE
COMPARISON THE NOMINAL OUTLET PRESSURE (Pas)
DIFFÉRENTIEL DE PRESSIÒN D'OUVERTURE DE LA SOUPAPE
DE DÉCARGÈ EN RAPPORT À LA PRESSIÒN DE SORTIÈ (Pas)
DIFERENCIAL DE PRESIÒN DE LA VÁLVULA DE ALIVIO EN
RELACIÒN A LA PRESIÒN DE SALIDA (Pas)

COD.	CAMPO (mbar) / RANGE (mbar) PLAGE (mbar) / CAMPO (mbar)
644.70029	12÷20
644.70027	20÷35
644.70030	35÷50

tab. 2

INTRODUZIONE

I regolatori di pressione autoazionati ad azione diretta della serie C trovano vasto impiego sia nelle installazioni civili che industriali, che utilizzano Gas naturale o GPL o gas non corrosivi.

Tali regolatori sono concepiti per essere installati direttamente su contatori di utenza o su colonne montanti di utilizzi civili.

Possono essere installati in qualsiasi posizione in ambienti o locali protetti dalle, intemperie.

Grazie alla loro concezione di regolazione, si ottiene: buona precisione di regolazione.

Possono essere forniti in due versioni

- otturatore Bilanciato
- otturatore Standard

CARATTERISTICHE PRINCIPALI

Modello	Portata nominale Qn	Pressione di ingresso MIN (bar)
C 3	3 Stm ³ /h	0.2
C 3.5	3.5 Kg/h	0.2
C 6	6 Stm ³ /h	0.4
C 7	7 Kg/h	0.4
C 10	10 Stm ³ /h	0.7
C 12	12 Kg/h	0.7
C 15	15 Stm ³ /h	1
C 18	18 Kg/h	1
C 20	20 Stm ³ /h	1.3
C 24	24 Kg/h	1.3

tab. 3

- Massima pressione di alimentazione: PS/IP 5 bar (PMax 8.6 bar)
- Campo di pressione in uscita: Wh/NOP: 15-160 mbar
- Classe di precisione: AC (RG) 10/15/20% versione otturatore bilanciato
AC (RG) 15/20/25% versione otturatore standard
- Classe di pressione chiusura: SG 10/15/20%
- Classe di temperatura: 2 (-20°C + 60°C)

DISPOSITIVI DI SICUREZZA E ACCESSORI

- Filtro incorporato posto all'entrata del regolatore (Da definire all'ordine)
- Relief a portata totale
- Relief a portata ridotta

INTRODUCTION

The self-driven type, spring load, pressure regulators C series are widely used both in civil and industrial installations using Natural gas, LPG or not corrosive gases.

These regulators have been conceived to be directly installed on user's flow meter or assembled on riser shafts for civil uses.

They can be installed in any position provided that they are protected against atmospheric agents.

Thanks to the concept of balanced double regulation stage, it is possible to achieve a:

good accuracy of regulation

The following two configurations are available

- balanced valve shutter
- standard valve shutter

PRINCIPAL OPERATING FEATURES

Model	Nominal flow rate Qn	Inlet pressure MIN bar (Psi)
C 3	3 Stm ³ /h - 105.9 cf/h	0.2 - (2.9)
C 3.5	3.5 Kg/h - 7.7 Lb/h	0.2 - (2.9)
C 6	6 Stm ³ /h - 211.8 cf/h	0.4 - (5.8)
C 7	7 Kg/h - 15.4 Lb/h	0.4 - (5.8)
C 10	10 Stm ³ /h - 253.1cf/h	0.7 - (10.1)
C 12	12 Kg/h - 26.4 Lb/h	0.7 - (10.1)
C 15	15 Stm ³ /h - 529.7 cf/h	1 - (14.5)
C 18	18 Kg/h - 39.6 Lb/h	1 - (14.5)
C 20	20 Stm ³ /h - 706.3 cf/h	1.3 - (18.8)
C 24	24 Kg/h - 52.9 Lb/h	1.3 - (18.8)

tab. 3

- Maximum inlet pressure: PS/IP 5 bar (PMax 8.6 bar) - PS 72.5 Psi (PMax 124.7 Psi)
- Outlet pressure range: Wh/NOP: 15-160 mbar - Wh / NOP: 6 ÷ 64.2" wc
- Accuracy class: AC (RG) 10/15/20% Balanced valve shutter version
AC (RG) 15/20/25% Standard valve shutter version
- Lock up pressure class: SG up to 10/15/20%
- Temperature class: 2 (-20°C + 60°C) - (-4°F +140°F)

SAFETY DEVICE AND ACCESSORIES

- Filtro incorporato posto all'entrata del regolatore (Da definire all'ordine)
- Relief a portata totale
- Relief a portata ridotta

C7 - C10 - C12 - C15 - C18 - C20 - C24



INTRODUCTION

Les détendeurs de pression autoactionnés à action direct de la série MS sont très utilisés soit dans les installations civiles que dans celles industrielles, qui utilisent Gaz Naturel ou GPL ou gaz non corrosifs.

Ces régulateurs ont été conçus pour être installés directement sur des compteurs pour usagers ou bien sur des colonnes montantes pour emplois civils.

On peut les installer dans toute position dans des environnements ou locaux protégés contre les agents atmosphériques.

Grâce à la conception de réglage, on obtient:

bonne précision de régulation;

Ils peuvent être fournis en deux versions:

- obturateur Balancé
- obturateur Standard

INTRODUCCIÓN

Los reguladores de presión autoaccionados a acción directa de regulación de la serie MS son muy utilizados tanto en instalaciones domésticas como industriales, que utilizan Gas Natural, GPL o gases no corrosivos.

Estos reguladores se ha diseñado para poder instalarse directamente sobre el contador de usuario o en la tubería de suministro de gas a varios usuarios.

Pueden instalarse en cualquier posición en ambientes o locales protegidos contra la intemperie.

Gracias a la concepción de regulación se obtiene:

buena precisión de regulación

Pueden ser provistos en dos versiones:

- obturador Balanceado
- obturador Estándar

CARACTÉRISTIQUES PRINCIPALES

Modele	Débit nominal Qn	Pression d'entrée MIN PE / IP (bar)
C 3	3 Stm ³ /h	0.2
C 3.5	3.5 Kg/h	0.2
C 6	6 Stm ³ /h	0.4
C 7	7 Kg/h	0.4
C 10	10 Stm ³ /h	0.7
C 12	12 Kg/h	0.7
C 15	15 Stm ³ /h	1
C 18	18 Kg/h	1
C 20	20 Stm ³ /h	1.3
C 24	24 Kg/h	1.3

tab. 3

- Pression maximum d'entrée: PS/IP 5 bar (PMax 8.6 bar)
- Plage de pression de sortie: Wh/NOP: 15÷160 mbar
- Classe de précision: AC (RG) 10/15/20% - Obturateur Balancé
AC (RG) 15/20/25% - Obturateur standard
- Classe pression de fermeture: SG 10/15/20%
- Classe de température: 2 (-20°C +60°C)
- Temps de réponse: Inférieur à 3 sec.

DISPOSITIF DE SÉCURITÉ ET ACCESSOIRES

- Filtre incorporé placé à l'entrée du régulateur (À définir à l'ordre)
- Soupape au débit crue
- Soupape au débit redoute

CARACTERÍSTICAS PRINCIPALES

Modelo	Caudal nominal Qn	Presión de entrada MIN PE / IP (bar)
C 3	3 Stm ³ /h	0.2
C 3.5	3.5 Kg/h	0.2
C 6	6 Stm ³ /h	0.4
C 7	7 Kg/h	0.4
C 10	10 Stm ³ /h	0.7
C 12	12 Kg/h	0.7
C 15	15 Stm ³ /h	1
C 18	18 Kg/h	1
C 20	20 Stm ³ /h	1.3
C 24	24 Kg/h	1.3

tab. 3

- Presión máxima de entrada: PS/IP 5 bar (PMax 8.6 bar)
- Campo de presión de salida: Wh/NOP: 15÷160 mbar
- Clase de precisión de regulación: AC (RG) 10/15/20% - Obturador Balanceado
AC (RG) 15/20/25% - Obturador Estándar
- Clase de presión de cierre: SG 10/15/20%
- Clase de temperatura: 2 (-20°C +60°C)
- Tiempo de regulación: Inferior à 3 seg.

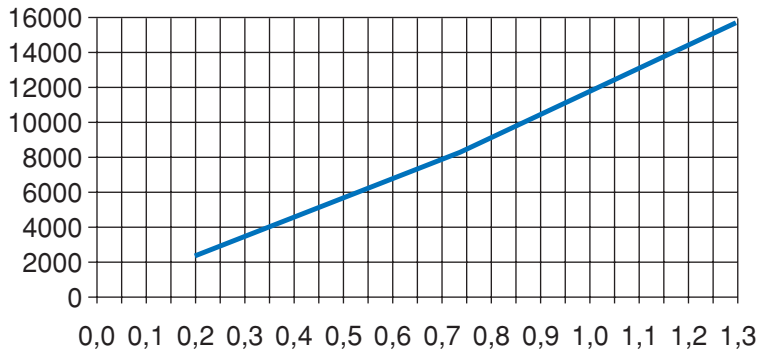
DISPOSITIVO DE SEGURIDAD Y ACCESORIOS

- Filtro incorporado situado a la entrada del regulador. (De definir al orden)
- Escare caudal total
- Escare caudal reducto

PORTATA GARANTITA IN FUNZIONE DELLA PRESSIONE DI ENTRATA
 GUARANTEED FLOW RATE ACCORDING TO THE INLET PRESSURE
 DÉBIT GARANTI EN FONCTION DE LA PRESSION EN ENTRÉE
 CAUDAL GARANTIZADO EN FUNCIÓN DE LA PRESIÓN DE ENTRADA



PORTATA GARANTITA (LITRI/H ARIA)
 GUARANTEED FLOW RATE (LITERS/H AIR)
 DÉBIT GARANTI (LITRES/H AIR)
 CAUDAL GARANTIZADO (LITROS/H AIRE)



tab. 4

C BILANCIATO STD

C BILANCIATO AC 10%
 C STD AC 15%

PRESIONI DI ENTRATA (BAR) / INLET PRESSURES (BAR)
 PRESSIONS À L'ENTRÉE (BAR) / PRESIONES DE ENTRADA (BAR)

PRESIONI DI ENTRATA / INLET PRESSURES
 PRESSIONS À L'ENTRÉE / PRESIONES DE ENTRADA

0.2 bar
 0.4 bar
 0.7 bar

1.5 bar
 5.0 bar

RG-AC 10%
 RG-AC 15%

Densità / Density / Densité / Densidad

G.N. / N.G. = 0.61

G.P.L. / L.P.G. = 1.8

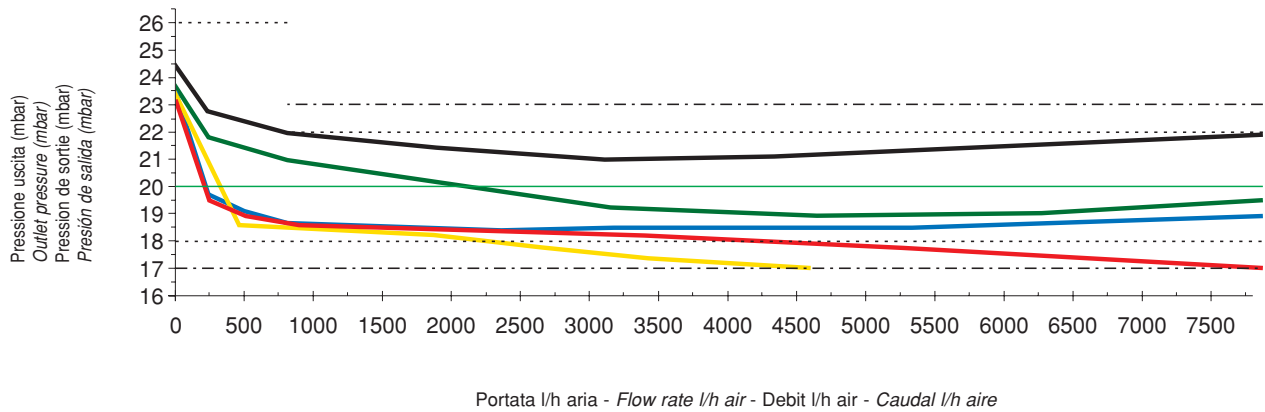
1 Kg/h G.P.L. / L.P.G. = 634 L/h Aria / Air / Air / Aire

1 m³/h G.N. / N.G. = 781 L/h Aria / Air / Air / Aire

1 BTU = 24 L/h Aria / Air / Air / Aire

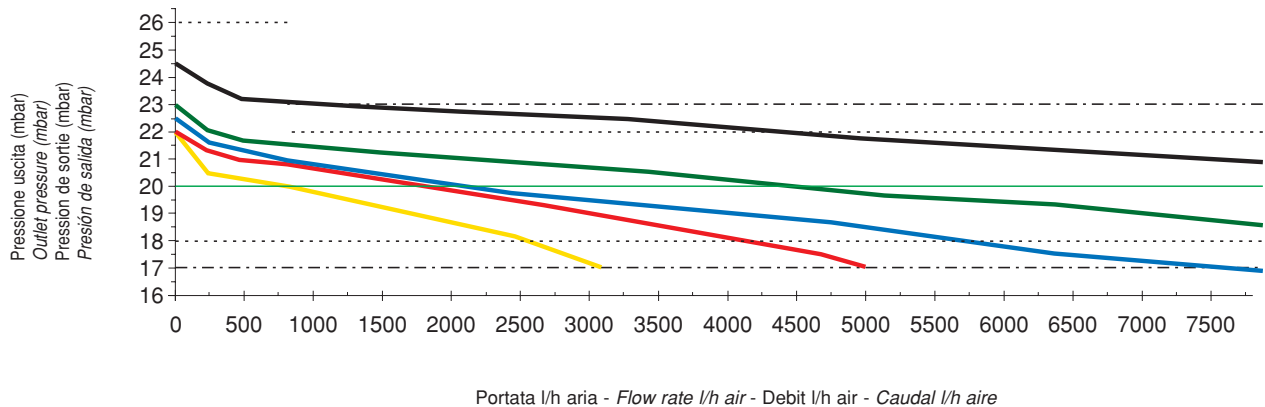
C bilanciato BP 20 mbar

tab. 5



C STD BP 20 mbar

tab. 6



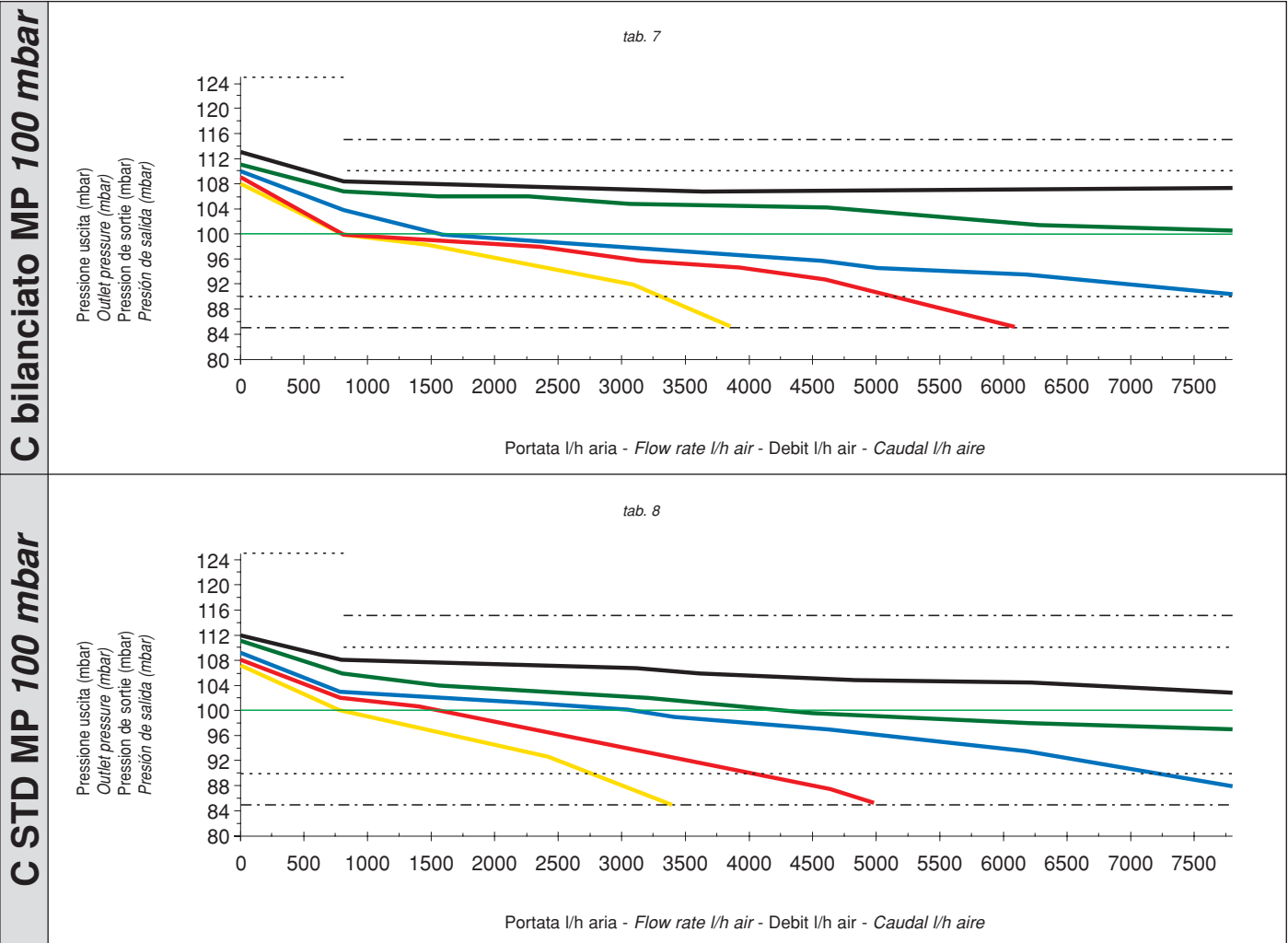


TABELLA DI CODIFICA - CODING TABLE - BARÈME DE CODIFICATION - TABLA DE CODIFICACION

Mod. C3...C24

Per l'ordinazione, seguire scrupolosamente quanto richiesto dalla casella 3 alla 11 (Pag. 8).

- 1-2 Sigla identificativa del prodotto
 - 3 Modello di regolatore (da scegliere in funzione della portata richiesta)
 - 4-5 Pressioni di ingresso MIN/MAX (N.B.: si deve inserire sempre prima quella minima)
 - 6 Accessori (dispositivi di sicurezza)
 - 7 Targhettatura e imballo (x l'imballo multiplo con ordinativo minimo 10 pezzi e/o multipli di 10)
 - 8 Raccorderia (da scegliere da tabella T-00410)
 - 9-10 Tarature pressione uscita nominali regolate e dispositivi di sicurezza standard
 - 11 Versione
- N.B.:** Per eventuali versioni non previste dalla tabella, si prega di inviare una richiesta scritta descrivendo dettagliatamente le caratteristiche del prodotto.
 La Fiorentini S.p.A. si impegna a verificare la fattibilità di quanto richiesto.

Pour l'ordre, suivre attentivement ce qui est demandé du casier 3 à 11 (Pag. 8).

- 1-2 Marque identificative du produit
- 3 Modèle de régulateur (à choisir en fonction du débit demandé)
- 4-5 Pressions en entrée MIN/MAX (Remarque : il faut introduire toujours celle minimum d'abord)
- 6 Accessoires (dispositifs de sécurité)
- 7 Application de plaquettes et emballage (pour l'emballage multiple avec un ordre minimum de 10 pièces et/ou multiples de 10)
- 8 Raccords (à choisir dans la table T-00410)
- 9-10 Calibrations pression sorties nominales réglées et dispositifs de sécurité standard
- 11 Version

Remarque: Pour d'éventuelles versions non prévues par la table on vous prie de envoyer une demande écrite en décrivant en détail les caractéristiques du produit.
 Fiorentini S.p.A. s'engage à vérifier la faisabilité de ce qui est demandé

To order, strictly follow the requirements from case 3 to 11 (Pag. 8).

- 1-2 Identification mark of the product
 - 3 Regulator model (to be chosen according to the required rate flow)
 - 4-5 MIN/MAX InLET pressures (Remark : always enter the minimum, first)
 - 6 Accessories (safety devices)
 - 7 Labelling and package (for multiple packages with a minimum order of 10 pieces and/or multiples of 10)
 - 8 Set of unions (to be chosen from table T-00410)
 - 9-10 Pressure calibrations on regulated rating outlets and standard safety devices
 - 11 Version
- Remark:** for any version not forecast by the table, please send a written request describing in detail the characteristics of the product.
 Fiorentini S.p.A. undertakes to verify the feasibility of your requirements.

Para el pedido, hay que seguir cuidadosamente lo solicitado en las casillas de 3 a 11 (Pag. 8).

- 1-2 Marca de identificación del producto
- 3 Modelo de regulador (a escoger en función del caudal solicitado)
- 4-5 Presiones de entrada MIN/MAX (Nota : hay que introducir siempre aquella mínima antes)
- 6 Accesorios (dispositivos de seguridad)
- 7 Aplicación de tarjetas y embalaje (para el embalaje múltiplo con pedido mínimo de 10 piezas y/o múltiplos de 10)
- 8 Empalmes (a escoger en la Tabla T-00410)
- 9-10 Calibraciones presión salida nominales ajustadas y dispositivos de seguridad standard
- 11 Versión

N.B. Para eventuales versiones no previstas por la tabla, se ruega enviar una solicitud escrita describiendo en detalle las características del producto.
 Fiorentini S.p.A. se empeña a averiguar la posibilidad de hacer lo solicitado.



LEGENDA	
① ②	Sigla definita da PF
③	Modello
④	Pressione d'ingresso MIN
⑤	Pressione d'ingresso MAX
⑥	Accessori
⑦	Targhetattatura
⑧	Connessioni
⑨ ⑩	Tarature
⑪	Versione
G.N.	Gas Naturale
G.P.L.	Gas Petrolio Liquefatto

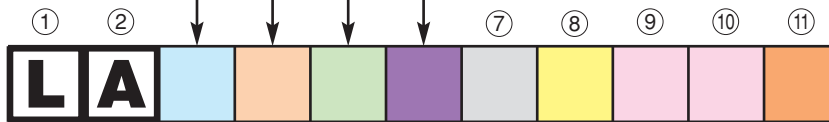
	Pe-MIN (bar)	(Psi)
	IP-MIN (bar)	
A	0.14	2.0
B	0.2	2.9
C	0.3	4.3
D	0.4	5.8
E	0.5	7.2
F	0.6	8.7
G	0.7	10.1
H	0.8	11.6
I	0.9	13.0
J	1	14.5
4	1.2	17.4
K	1.5	21.7
L	2	29.0
1	2.5	36.2
M	3	43.5
2	3.5	50.8
N	4	58.0
3	4.5	65.3
P	5	72.5
Q	6	87.0
R	7	101.5
S	8.6	125.0

	Pe-MAX (bar)	(Psi)
	IP-MAX (bar)	
A	0.14	2.0
B	0.2	2.9
C	0.3	4.3
D	0.4	5.8
E	0.5	7.2
F	0.6	8.7
G	0.7	10.1
H	0.8	11.6
I	0.9	13.0
J	1	14.5
4	1.2	17.4
K	1.5	21.7
L	2	29.0
1	2.5	36.2
M	3	43.5
2	3.5	50.8
N	4	58.0
3	4.5	65.3
P	5	72.5
Q	6	87.0
R	7	101.5
S	8.6	125.0

	MODELLO		Pe min.	Portata garantita	
	G.N.	G.P.L.	Bar	Stm ³ /h	Kg/h
A	C 3	C 3.5	0.2	3	3.5
F	C 6	C 7	0.4	6	7
I	C 10	C 12	0.7	10	12
L	C 15	C 18	1	15	18
R	C 20	C 24	1.3	20	24

	SFIORO	TIPO	AC(RG)
A	Portata totale	Bilanciato	10
B	Portata totale	STD	15*
C	Portata ridotta	Bilanciato	10
D	Portata ridotta	STD	15*
E	NO (Portata ridotta)	Bilanciato	10
F	NO (Portata ridotta)	STD	15*

* Q max. = 15 stmc/h



CONNESSIONI	DnE	DnU
0	1/2" F ISO 7/1 x 1/2" F ISO 7/1	Corpo
1	3/4" F ISO 7/1 x 3/4" F ISO 7/1	Corpo
2	1/2" F NPT x 1/2" NPT	Corpo
3	3/4" F NPT x 3/4" F NPT	Corpo
4	1/2" F NPT x 3/4" F NPT	Corpo
5	26X1.5M x 1/2" F NPT	Corpo
6	1/4" F NPT x 1/2" F NPT	Corpo

		TARATURE (mbar)		TARATURE ("wc)	
		Pas	Sf	Pso	Sf
		NOP	Sf	NOP	Sf
A	N	17.4	40/50	7	16/20
A	J	18	40/50	7.2	16/20
A	K	19	40/50	7.5	16/20
A	W	20	40/50	8	16/20
B	W	21	40/50	8.4	16/20
C	F	23	40/50	9.3	16/20
D	A	27.4	50/60	11	20/24
		TARATURE (mbar)		TARATURE (Psi)	
H	L	138	200	2.0	2.9

TARGHETTATURA			IMBALLO
LINGUA	LOGO	U.M.	
A	ITALIANO / INGLESE	PERSONALIZZATO CLIENTE	SCATOLA SINGOLA
B	SPAGNOLO	P. FIORENTINI/KROMS	
C	ITALIANO / INGLESE	PIETRO FIORENTINI	
D	INGLESE	FIORENTINI MINIREG	
E	ITALIANO/INGLESE	PIETRO FIORENTINI	
F	POLACCO	PIETRO FIORENTINI FM	
F	GRECO	PIETRO FIORENTINI	
X	INGLESE	PIETRO FIORENTINI USA	
X	INGLESE	IMPERIALI	

H	ITALIANO / INGLESE	PERSONALIZZATO CLIENTE	SCATOLA SINGOLA + CONTENITORE DA 20 PZ.
I	SPAGNOLO	P. FIORENTINI/KROMS	
J	ITALIANO / INGLESE	PIETRO FIORENTINI	
K	INGLESE	FIORENTINI MINIREG	
L	ITALIANO / INGLESE	PIETRO FIORENTINI	
M	POLACCO	PIETRO FIORENTINI FM	
N	GRECO	PIETRO FIORENTINI	
Y	INGLESE	PIETRO FIORENTINI USA	
Y	INGLESE	IMPERIALI	

P	ITALIANO / INGLESE	PERSONALIZZATO CLIENTE	SENZA SCATOLA SINGOLA + CONTENITORE AD ALVEARE DA 20 PZ.
Q	SPAGNOLO	P. FIORENTINI/KROMS	
R	ITALIANO / INGLESE	PIETRO FIORENTINI	
S	INGLESE	FIORENTINI MINIREG	
T	ITALIANO / INGLESE	PIETRO FIORENTINI	
U	POLACCO	PIETRO FIORENTINI FM	
V	GRECO	PIETRO FIORENTINI	
W	INGLESE	PIETRO FIORENTINI USA	
W	INGLESE	IMPERIALI	

VERSIONE	
A	GN: C 3-6-10 SEDE Ø 3,2 - C 15-20 SEDE Ø 3,8
B	X FLUIDO X G.P.L.
C	•
D	A + PIOMBATURA
E	•
F	•
\$	VERSIONE PERSONALIZZATA DEL CLIENTE

Per traduzioni vedere pagina 10
For translations see page 10
Pour les traductions voir la page 10
Para las traducciones ver la página 10



DIMENSIONE DEGLI IMBALLI - PAKING DIMENSION - DIMENSION DES EMBALLEMENT - DIMENSIÓN DE LOS EMBALAJES

RIFERIMENTO RIFERIMENT REFERENCES REFERENCIA	PEZZI PIECES PIECES PIEZAS Nr.	DIMENSIONI DIMENSIONS DIMENSIONNEMENT DIMENSIÓNES cm	VOLUME VOLUME VOLUME VOLUMEN m ³	PESO WEIGHT POIDS PESO Kg	PALLET MAX LxPxH cm		
					PEZZI PIECES PIECES PIEZAS Nr.	PESO WEIGHT POIDS PESO Kg	VOLUME VOLUME VOLUME VOLUMEN m ³
C3-C6-C10-C15-C20 (G.N. - N.G.)	1	14x14x9.5	0.002	0.55 - 0.65	120x80x152		
C3.5-C7-C12-C18-C24 (G.P.L - L.P.G. - G.L.P.)	1	14x14x9.5	0.002				
C3-C6-C10-C15-C20 (G.N. - N.G.)	20	72x29.5x19.8	0.046	11 - 13	500	275-325	1.46
C3.5-C7-C12-C18-C24 (G.P.L - L.P.G. - G.L.P.)	20	72x29.5x19.8	0.046				

Il presente stampato è finalizzato a fornire utili elementi informativi al progettista e/o all'installatore.

In considerazione alla normale evoluzione del prodotto, la FIORENTINI MINIREG S.p.A. si riserva la facoltà di apportare in qualsiasi momento modifiche ai dati concernenti gli articoli illustrati.

E' necessario precisare che le fotografie e le notizie contenute nel presente catalogo, sono da ritenersi informazioni di carattere generale.

Il nostro SERVIZIO TECNICO è a disposizione per eventuali ulteriori informazioni necessarie per l'esatta definizione delle caratteristiche del prodotto.

The aim of this document is to provide useful information to the designer and/or installer.

Upon consideration of the normal product evolution, FIORENTINI MINIREG S.p.A. is anytime free to perform any modification to the data concerning the items presented.

It is necessary to state that the photographs and the news concerning this catalogue are to be considered as general information.

Our TECHNICAL ASSISTANCE is available for further information concerning the exact definition of the product characteristics.

Le but de ce document est de fournir des éléments utiles d'information au concepteur et/ou à l'installateur.

En considération de l'évolution normale du produit, FIORENTINI MINIREG S.p.A. se réserve le droit de faire toute modification en tout moment aux données concernant les articles illustrés.

Il est nécessaire de préciser que les photographies et les informations contenues dans ce catalogue sont à considérer informations générales.

Notre SERVICE TECHNIQUE est à disposition pour d'autres éventuelles informations pour une définition exacte des caractéristiques du produit.

La finalidad de esta información es la de suministrar elementos informativos útiles al proyectista y/o al instalador.

En consideración de la normal evolución del producto, FIORENTINI MINIREG S.p.A. se reserva la facultad de hacer en cualquier momento modificaciones a los datos que conciernen los artículos ilustrados.

Es necesario precisar que las fotografías y noticias contenidas en este catálogo se deben considerar como informaciones de carácter general.

Nuestro SERVICIO TECNICO esta a su disposición para otras eventuales informaciones necesarias para la exacta definición de las características del producto.



ITALIANO	ENGLISH	FRANÇAIS	ESPAÑOL
ACCIAIO	STEEL	ACIER	ACERO
ANTIRIPRISTINO	ANTIRESET	ANTIRETABLISSEMENT	ANTIRESTABLECIMIENTO
BLOCCATO	BLOCKED	BLOQUE'	BLOQUEADO
DISPOSITIVO PRESSOSTATICO DI BLOCCO MIN	UNDER PRESSURE SHUT OFF MIN.	VANNES DE SÉCURITÉ MIN.	DISPOSITIVOS DE BLOQUEO MIN.
CON 3 OR (NON RIATTIVABILE)	WITH 3 OR (NOT RESETTABLE)	AVEC 3 OR (NON RETABLISSABLE)	CON 3 OR (NO REACTIVABLE)
CON DISTANZIALE (RIATTIVABILE)	WITH SPACER (RESETTABLE)	AVEC ENTRETOISE (RETABLISSABLE)	CON DISTANCIADOR (REACTIVABLE)
CON PIOMBATURA	WITH LEAD SEAL	AVEC SCHELLAGE	CON SELLADO DE PLOMO
CONNESSIONI	CONNECTIONS	CONNEXIONS	CONEXIONES
CONSIGLIATE	RECOMMENDED	CONSEILLEES	ACONSEJADAS
CONTENITORE DA 10 PEZZI	10 PZ BOX	BOITE DE 10 PIECES	CAJA DE 10 PIEZAS
CORPO	BODY	CORPS	CUERPO
ESECUZIONE MONITOR (PRESA IMPULSO INTERNA BLOCCATA)	MONITOR (INTERNAL PULSE INLET LOCKED)	EXECUTION MONITEUR (PRISE IMPULSE INTERNE BLOQUEE)	EJECUCION MONITOR (TOMA MPULSO INTERNA BLOQUEADA)
GHIERE IN OTTONE DOVE NORMALMENTE IN PLASTICA	BRASS RING NUTS WHERE NORMALLY IN PLASTIC	VIROLES EN LAITON OU' NORMALEMENT EN PLASTIQUE	TUERCA EN LATON DONDE NORMALMENTE SON EN PLASTICO
GHIERE REGOLAZIONE IN OTTONE	BRASS ADJUSTMENT RING NUTS	VIROLES REGLAGE EN LAITON	TUERCA AJUSTE EN LATON
GHISA	CAST IRON	FONTE	FUNDICION
GUARNIZIONI IN VITON	GASKETS IN VITON	GARNITURES EN VITON	JUNTAS EN VITON
IMBALLO	PACKAGE	EMBALLAGE	EMBALAJE
INTERVENTO	INTERVENTION	INTERVENTION	INTERVENCION
LINEA	LINE	LIGNE	LINEA
LINGUA	LANGUAGE	LANGUE	IDIOMA
LOGO	LOGO	LOGO	LOGO
MANOMETRO IN USCITA	OUTLET MANOMETER	MANOMETRE SORTIE	MANOMETRO DE SALIDA
MODELLO	MODEL	MODELE	MODELO
PER IL BLOCCO VEDI P. 66	FOR SHUT-OFF DEVICE SEE P. 66	POUR LE VANNES DE SÉCURITÉ VOIR P. 66	PARA EL DISPOSITIVOS DE BLOQUEO VER P. 66
PERSONALIZZATO CLIENTE	CLIENT CUSTOMIZED	PERSONNALISE' CLIENT	PERSONALIZADO CLIENTE
PRESA MANOMETRICA ESTERNA	EXTERNAL MANOMETER REDING	PRISE MANOMETRIQUE EXTERNE	TOMA MANOMETRICA EXTERNA
RACCORDI SMONTATI NELLA SCATOLA	DISASSEMBLED UNIONS IN THE BOX	RACCORDS DEMONTES DANS LA BOITE	RACORD DESMONTADAS EN LA CAJA
RACCORDO INFERIORE M/F	LOWER UNION M/F	RACCORD INFERIEUR M/F	RACORD INFERIOR M/H
SCATOLA SINGOLA	SINGLE BOX	BOITE INDIVIDUALE	CAJA INDIVIDUAL
SENZA DISPOSITIVO PRESSOSTATICO DI BLOCCO MAX	WITHOUT OVER PRESSURE SHUT-OFF	SANS VANNES DE SÉCURITÉ MAX	SIN DISPOSITIVOS DE BLOQUEO MAX
SENZA MOLLE	WITHOUT SPRINGS	SANS RESSORTS	SIN RESORTES
SENZA SCATOLA SINGOLA	WITHOUT INDIVIDUAL BOX	SANS BOITE INDIVIDUALE	SIN CAJA INDIVIDUAL
SENZA VERNICIATURA	WITHOUT PRINTING	SANS VERNISSAGE	SIN PINTAR
SFIORO	RELIEF VALVE	SOUPAPE	ESCAPE
SQUADRA	ANGLE POSITION	EQUERRE	ESCUADRA
STANDARD PER GN	STANDARD FOR NG	STANDARD POR GN	STANDARD PARA GN
TAPPO CHIUSURA REGOLATORE INVIOLABILE/DODECAGONALE	ANTI-INFRACTION REGULATOR CLOSING CAP/DODECAGONAL	BOUCHON FERMETURE REG. INVIOLABILE/DODECAGONAL	TAPON CIERRE REGULADOR INVIOLABILE/DODECAGONAL

...all over the world



*www.fiorentini.com
www.fiorentiniminireg.it*



Fiorentini Minireg S.p.A.

25015 Desenzano del Garda (Brescia) - Italy - Via Faustarella, 11-13-15 - Tel. +39.030.9148511 (6 linee r.a.)

Telefax +39.030.9148514 - e-mail: info@fiorentiniminireg.it